

EHITUSÕIGUSTE TABEL

Pos. nr.	Aadressi ettepanek	Krundi planeeritud suurus m²	Suurim maapealne ehitiseala pind m²	Hoonestusala suurus m²	Suurim koruselisus (maa-alune)	Suurim hoonete kõrgus - kõrgus maapinnast (m) / absoluutne kõrgus (m)	Hoonete arv krundil (elamu/abihoone)	Maa sihtotstarve ja osakaalu % krundil (DP liikide kaupa)	Maa sihtotstarve ja osakaalu % krundil (katastrilise liikide kaupa)	Suletud brutopind katastrilise sihtotstarvete kaupa - maapealne/maa-alune	Vähim tulepüsivuse klass	Parkimis-kohtade arv	Kitsendused
1	Niidi tee 24	2880	300	765	2 / 0	9 /	1 / 1	EE 100	E 100	510 / -	TP 3	3	Teekaitsevöönd 30m, Puurkaevu hooldusala 10m, Maaparandussüsteemi houala, Maaparandussüsteemi eesvool - veekaitsevöönd 1m, ehituskeeluvöönd 25m, kalda piiranguvöönd 50m, Elektriilise kaitsevöönd 10m liini teljest, Teekaitsevöönd 5m, Maaparandussüsteemi houala, Maaparandussüsteemi eesvool - veekaitsevöönd 1m, ehituskeeluvöönd 25m, kalda piiranguvöönd 50m, Teekaitsevöönd 5m.
2	Niidi tee 22	2309	300	722	2 / 0	9 / 49.50	1 / 1	EE 100	E 100	510 / -	TP 3	3	Teekaitsevöönd 30m, Puurkaevu hooldusala 10m, Maaparandussüsteemi houala, Maaparandussüsteemi eesvool - veekaitsevöönd 1m, ehituskeeluvöönd 25m, kalda piiranguvöönd 50m, Teekaitsevöönd 5m.
3	Niidi tee 20	2214	300	921	2 / 0	9 / 49.50	1 / 1	EE 100	E 100	510 / -	TP 3	3	Maaparandussüsteemi houala, Maaparandussüsteemi eesvool - veekaitsevöönd 1m, ehituskeeluvöönd 25m, kalda piiranguvöönd 50m, Teekaitsevöönd 5m.
4	Niidi tee 18	847	-	-	- / -	- / -	-	Üm 100	Ü 100	-	-	-	Maaparandussüsteemi houala, Maaparandussüsteemi eesvool - veekaitsevöönd 1m, ehituskeeluvöönd 25m, kalda piiranguvöönd 50m, Teekaitsevöönd 5m.
5	Niidi tee 23	2000	300	627	2 / 0	9 / 49.50	1 / 1	EE 100	E 100	510 / -	TP 3	3	Puurkaevu sanitaarkaitseala 50m. Teekaitsevöönd 5m.
6	Niidi tee 21	2000	300	883	2 / 0	9 / 49.40	1 / 1	EE 100	E 100	510 / -	TP 3	3	Maaparandussüsteemi houala, Maaparandussüsteemi eesvool - veekaitsevöönd 1m, ehituskeeluvöönd 25m, kalda piiranguvöönd 50m, Teekaitsevöönd 5m.
7	Niidi tee 19	714	-	-	- / -	- / -	-	Üm 100	Ü 100	-	-	-	Maaparandussüsteemi houala, Maaparandussüsteemi eesvool - veekaitsevöönd 1m, ehituskeeluvöönd 25m, kalda piiranguvöönd 50m, Teekaitsevöönd 5m.
8	Niidi tee T4	2486	-	-	- / -	- / -	-	L 100	L 100	-	-	-	Maaparandussüsteemi houala, Maaparandussüsteemi eesvool - veekaitsevöönd 1m, ehituskeeluvöönd 25m, kalda piiranguvöönd 50m, Teekaitsevöönd 5m.

Arhitektuurseadused nõuded

Kogu planeeringu alal tuleb hooned projekteerida selliselt, et moodustavad ühtse arhitektuurse terviku. Hooned ei ole ehitatud lamekatusel ega komineeritud lame ja kaldal viilutatud. Värvi- ja materjalide valik peab olema loomulikult kooskõlas ümbritseva keskkonnaga. Hooned ei ole ehitatud metallkatusel. Ühe materjali ainukasutus pole lubatud. Soovituslik kasutada röödast, lodzast, terrasse, eenduvaid või kooskõeldavaid osi, ligendatud üldmahtu. Aknad puit- või puit-alumiiniumraamid, puit- ja/või metallkatused.

Arhitektuur peab olema moodne ja atraktiivne, planeeritavasse avalikku ruumi sobiv, pirkonnale etipäraseks arhitektuurseks lahenduseks tagav, kaasaegne, korgetasemeline ja ümbritseva keskkonda väärtustav.

Pärdeid: Elamurundid eraldada tänava poolt vertikaalse puitlapp-pärdega kõrgusega 1,4m. Päre peab moodustama elamu fassaadiga ühtse terviku. Üleajunud pärdeid võib paigaldada võrkpärde elupuhetega (kõrgus 1-1,5m) või ainult hekivõrkpärde. Pärde kõrgus kuni 1,6m.

ANDMED KRUNDIDE MOODUSTAMISEKS:

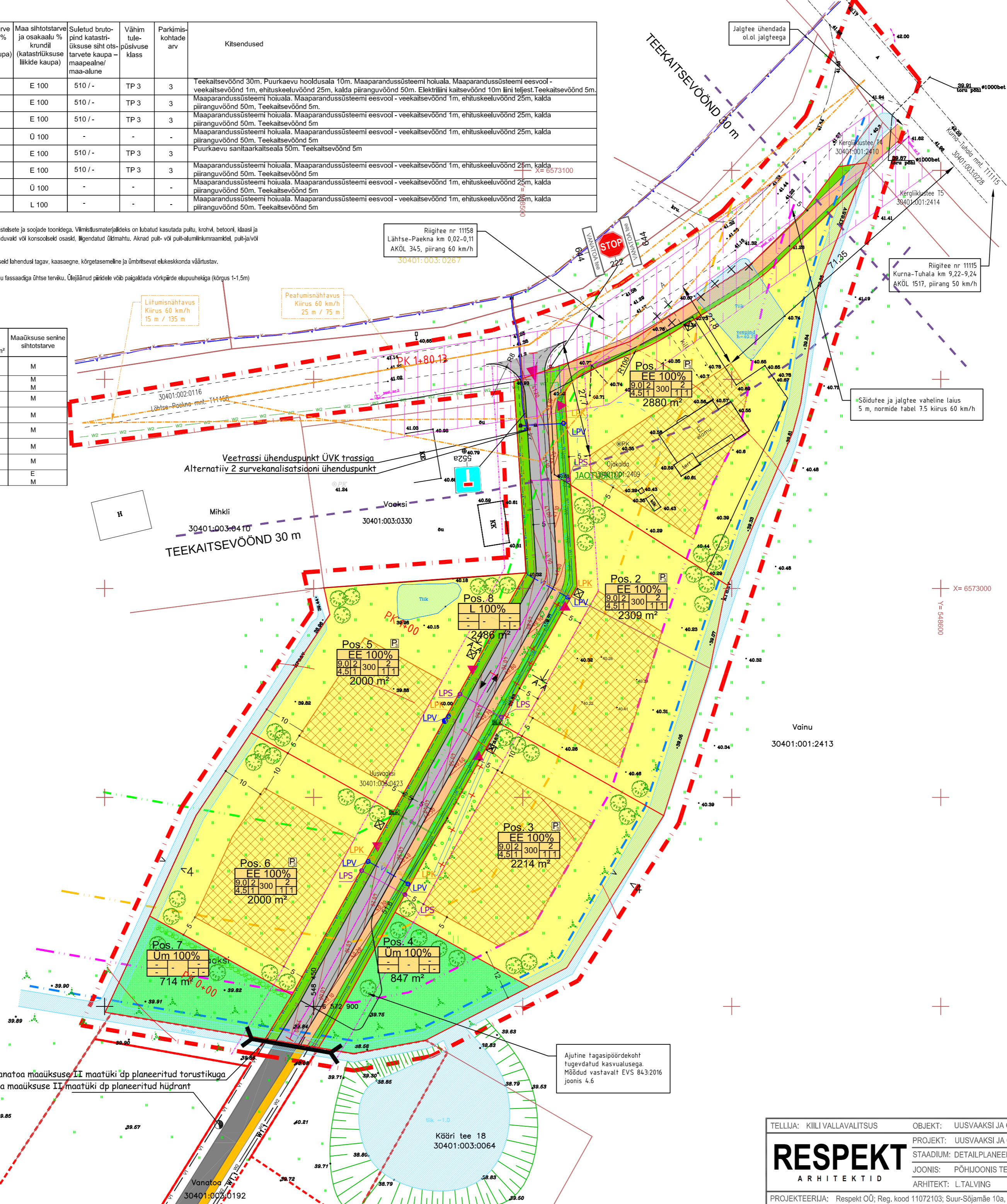
Pos. nr.	Planeeritavate krundide aadressi ettepanek*	Krundi planeeritud sihtotstarve katastrilise liikide kaupa	Krundi planeeritud suurus m²	Moodustatakse katastriliskustest	Liidetatavate ja lahutatavate osade suurus m²	Maaüksuse senine sihtotstarve
1	Niidi tee 24	EE 100	2880	Ojakalda (30401:001:2409)	-3355	M
2	Niidi tee 22	EE 100	2309	Ojakalda (30401:001:2409) Uusvaaksi (30404:001:0423)	-864 -1467	M
3	Niidi tee 20	EE 100	2214	Uusvaaksi (30404:001:0423)	-2214	M
4	Niidi tee 18	Üm 100	847	Uusvaaksi (30404:001:0423)	-847	M
5	Niidi tee 23	EE 100	2000	Uusvaaksi (30404:001:0423)	-2000	M
6	Niidi tee 21	EE 100	2000	Uusvaaksi (30404:001:0423)	-2000	M
7	Niidi tee 19	Üm 100	714	Uusvaaksi (30404:001:0423)	-714	M
8	Niidi tee T4	L 100	2486	Ojakalda (30401:001:2409) Uusvaaksi (30404:001:0423)	-371 -1755	E

Krunditud maa bilanss:	pind m²	pind %
1. Elamumaa	11763	76,1
2. Transpordimaa	2126	13,8
3. Üldkasutatav maa	1561	10,1

Kokku: 15 450m² (1,55ha) 100

KASUTATUD LEPPEMÄRGID:

- Planeeritav ala (1,56 ha)
- ▶ Juurdepääs planeeritavale alale
- ▶ Juurdepääs planeeritavale krundile
- Planeeritud krundi piirid
- Vanatoa detailplaneeringuga planeeritud krundi piir
- Olemasoleva krundi piir
- Üksikelamumaa
- Sotsiaalmaa
- Murupind planeeritud tee krundil
- Planeeritud sõidutee
- Planeeritud kergliikustee
- Varem planeeritud tee
- Olemasolev sõidutee
- Hoonestuugusala
- Elektriilise kaitsevöönd 10+10 m liini teljest
- Teekaitsevöönd 30m tee katendi servast
- Planeeritud tee teekaitsevöönd 5m teemaa piirist
- Tee nähtavuskolmnurk
- Planeeritud 0,4 kV maakaabel
- Perspektiivne 0,4kV ja 10kV maakaabli koridor
- Planeeritud sidekaabel
- Planeeritud tänavavalgustuse kaabel
- Planeeritud survekanalisatsioonitrass
- Planeeritud veetrass
- Planeeritud kahe arvestikohaga liitumis/transiitkõik
- Planeeritud kõrghaljastus
- Planeeritud hekk
- planeeritud prügi konteiner (võimalik asukoht)
- Maaparandussüsteemi eesvoolu veekaitsevöönd 1m
- Maaparandussüsteemi eesvoolu ehituskeeluvöönd 25m
- Planeeringuga vähendatav maaparandussüsteemi eesvoolu ehituskeeluvöönd 10m
- Maaparandussüsteemi eesvoolu kalda piiranguvöönd 50m
- Olemasoleva puurkaevu hooldusala 10m
- Planeeritud tuletõrjehüdrant
- Likvideeritav kraav
- Planeeritud samakõrgusjoon



KRUNDI EHITUSÕIGUS:

KRUNDI SIHTOTSTARVE	
hoone maks. kõrgus	hoone maks. korraldus
suurim lubatud ehitusala	suurim lubatud hoonete arv
suurim lubatud ehitusala	suurim lubatud hoonete arv

LÕTGE A - A			
planeeritud krundi piir	planeeritud sõidutee	planeeritud kinnitee	planeeritud krundi piir
2,5	2,5	2,5	2,5
5,0		5,0	
0,75	0,5	0,5	0,75

PARKIMISKOHTADE KONTROLLARVUTUS

Pos. nr.	Ehise ostarve	Normatiivsete parkimis-kohtade arv	Normatiivsete parkimis-kohtade arv	Detailplaneeringus ettenähtud parkimis-kohtade arv**
1	väikeelamu	1 x 2	2	3
2	väikeelamu	1 x 2	2	3
3	väikeelamu	1 x 2	2	3
5	väikeelamu	1 x 2	2	3
6	väikeelamu	1 x 2	2	3

Planeeritud parkimis-kohtade arv kokku: 10 + 5 = 15
 *üksiks EVS 843:2016 tabel 9.2, väikeelamute ala
 **koos kinnis-kohtadega

TELLIJA: KILLI VALLAVALITSUS	OBJEKT: UUSVAAKSI JA OJAKALDA, LÄHTSE KÜLA, KILLI VALD, HARJUMAA	TÖÖ NR.: 88
PROJEKT: UUSVAAKSI JA OJAKALDA KINNISTUTE DETAILPLANEERING	STADIUM: DETAILPLANEERING	MÕÖTKAVA: 1:500
JOONIS: PÕHIJONIS TEHNORÜKUDEGA	ARHITEKT: L.TALVING	JOONISE NR.: DP03
PROJEKTEERIJ: Respekt OÜ; Reg. kood 11072103; Suur-Sõjamäe 10a, Tallinn; Tel.: 52 13 315 e-mail: respekt@arhitektid.ee	V.ARHITEKT: M.AUS	KUUPÄEV: 28.02.2023